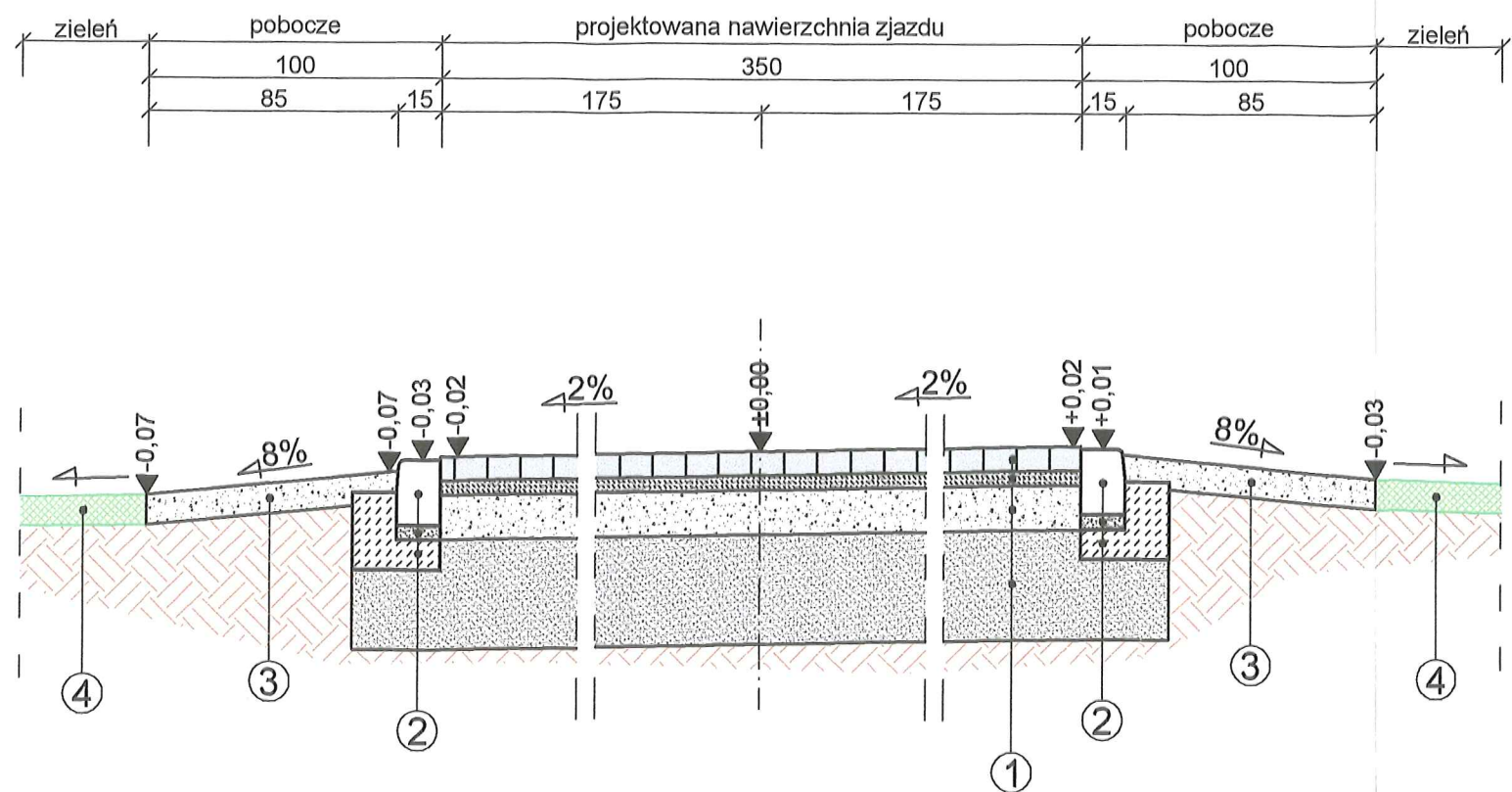
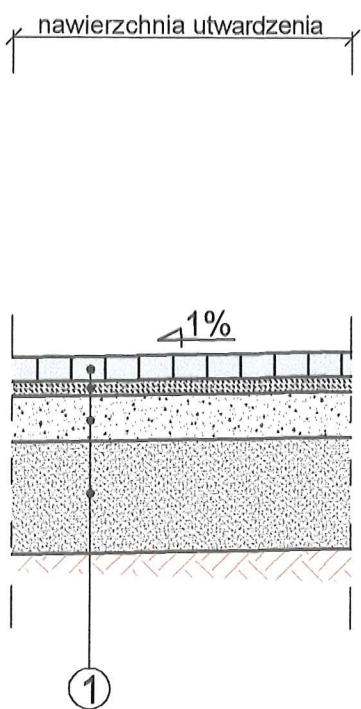


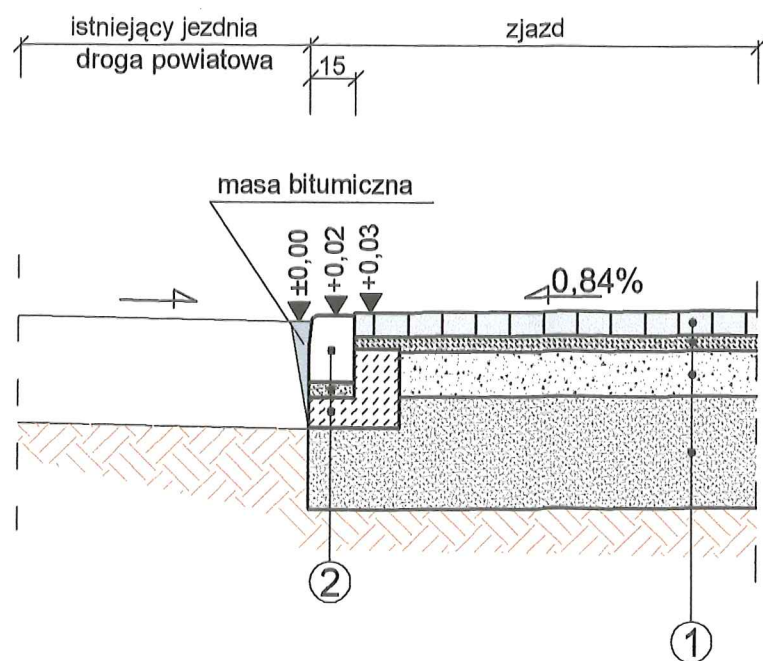
PRZEKRÓJ KONSTRUKCYJNY
CHARAKTERYSTYCZNY ZJAZDU



PRZEKRÓJ KONSTRUKCYJNY
CHARAKTERYSTYCZNY UTWARDZENIA

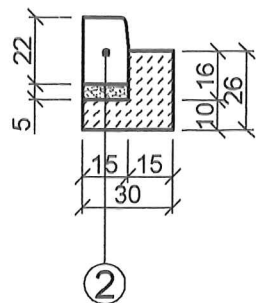


ZJAZDY NA POŁĄCZENIU
Z NAWIERZCHNIĄ ASFALTOWĄ



- 1 warstwa ścierna z kostki betonowej grub. 8 cm
podsypka cementowo-piaskowa 1:4 grub. 5 cm
podbudowa z mieszanki niezwiązanej C90/3
frakcji 0-31,5 mm grub. 15 cm
warstwa odsączająca z pospółki grub. 37 cm
- 2 krawężnik betonowy typu wjazdowego 15x22 cm
podsypka cementowo-piaskowa 1:4 grub. 5 cm
ława z oporem betonu klasy C12/15 F=0,0540 m²

- 3 podbudowa z mieszanki niezwiązanej C90/3
frakcji 0-31,5 mm grub. 10 cm
- 4 humusowanie grub. 10 cm



JEDNOSTKA PROJEKTUJĄCA:	Usługi Projektowe mgr inż. Małgorzata Kręć 75 - 124 Koszalin, ul. Mieszka 1-go 5A	telefon	(94) 341-14-24
INWESTOR:	Gmina Świeszyno, 76-024 Świeszyno 71		
OBIEKT:	Sieć kanalizacji sanitarnej wraz z przepompownią ścieków w m. Dunowo, Gmina Świeszyno		
TREŚĆ RYSUNKU:	PRZESZKOCZENIA KONSTRUKCYJNE		
PROJEKTOWAŁ:	mgr inż. Janusz Raczyński	NR UPRAWNIEN	ZAP/0049/PWOD/05
OPRACOWAŁ:	mgr inż. Marcin Żelabowski	DATA:	maj 2018
SPRAWDZIŁ:	inż. Jerzy Bakalarski	SKALA:	1:500
		NR RYSUNKU:	2